



¿Necesita seguro médico, pero tiene una condición preexistente?

Usted puede ser elegible para

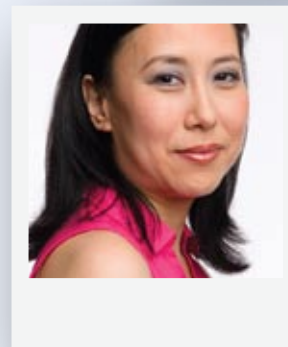
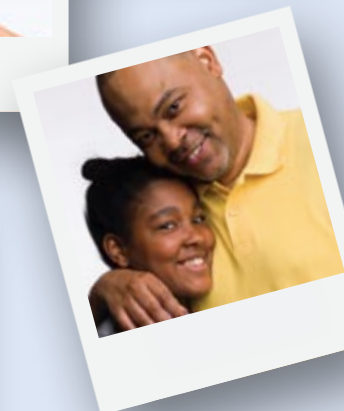
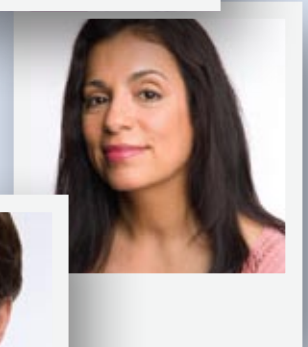
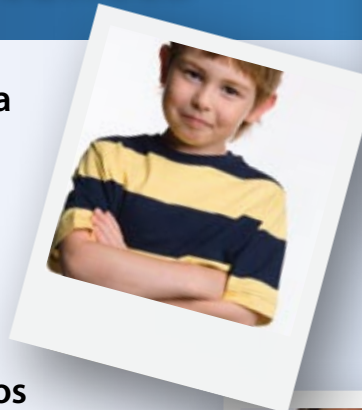
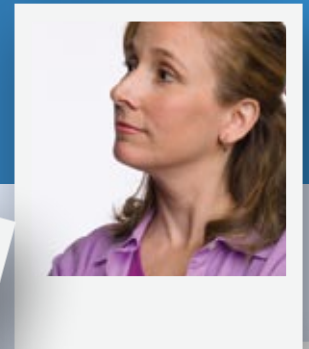
El plan de seguro para condiciones preexistentes

Una opción de cobertura médica nueva creada por la **Ley del Cuidado de Salud a Bajo Precio**, que ofrece resultados inmediatos para:

- los ciudadanos estadounidenses o residentes legales,
- aquellos que han estado por los menos 6 meses sin seguro médico, y
- tienen algún problema médico anterior o se les ha denegado cobertura médica debido a una condición preexistente.

Para más información sobre este programa y para averiguar cómo inscribirse, consulte a insurance.illinois.gov/IPXP.

También puede llamar gratis al 1-866-210-9167. Los usuarios de TTY deben llamar al 1-866-883-8551. Los representantes de servicios al cliente atienden de 8:00 a.m. a 5:00 p.m. hora central.



insurance.illinois.gov/IPXP